

國立臺灣師範大學附屬高級中學 函

地址：10658臺北市信義路3段143號
聯絡人：余信萱
聯絡電話：02-27075215#804
傳真電話：02-27075218



受文者：中原大學（師資培育中心）

發文日期：中華民國112年10月20日
發文字號：附教字第1120013533號
速別：普通件
密等及解密條件或保密期限：
附件：實施計畫 (a09530100u_1120013533ax_1.pdf)



主旨：檢送高級中等學校探究與實作課程北區推動中心辦理

「112-1社會領域探究與實作課程設計分享-地理與人文社會科學研究【一起動手動腳學地理】」，敬請惠予轉知教師報名參加，請查照。

說明：

- 一、依據教育部國民及學前教育署高級中等學校探究與實作課程推動中心（北區）工作計畫辦理。
- 二、邀請高中教師分享教案與學生學習歷程，依據地理學的基本內涵、研究方法設計實作課程；並將地理學的理論，如中地理論、邱念農業區位論於生活場域中探究；最終由學生自選一區鄉土地理，將上述實作課程加以實踐！
- 三、研習時間：112年12月02日(六)9時~12時30分。報名截止：112年11月20日(一)12時止。地點：桃園市立內壢高級中等學校，相關課程資訊及報名方式，詳如附件實施計畫。
- 四、敬請惠予參與人員公(差)假並協助處理課務排代，相關經費由原服務學校依規定支給。
- 五、本工作坊得補助符合教育部核定「110至112學年度之偏遠

中原大學

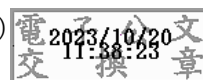


地區及非山非市高級中等學校名單」及外離島、花蓮縣、
臺東縣之高級中等學校參與教師往返交通費及住宿費，補
助說明詳如附件實施計畫。

六、本案聯絡人詳如附件實施計畫。

正本：全國高級中等學校、明陽中學、誠正中學、敦品中學、勵志中學、國立臺灣師範大學（師資培育與就業輔導處）、國立彰化師範大學（師資培育中心）、國立高雄師範大學（師資培育中心）、國立政治大學（師資培育中心）、國立臺南大學（師資培育中心）、國立東華大學（師資培育中心）、國立嘉義大學（師資培育中心）、中國文化大學（師資培育中心）、中原大學（師資培育中心）、國立臺北大學（師資培育中心）、國立臺北科技大學（師資培育中心）、國立臺灣大學（師資培育中心）、國立臺灣科技大學（師資培育中心）、國立中興大學（師資培育中心）、國立成功大學（師資培育中心）、國立中山大學（師資培育中心）、國立中央大學（師資培育中心）、國立暨南國際大學（師資培育中心）、國立雲林科技大學（師資培育中心）、國立中正大學（師資培育中心）、國立屏東科技大學（師資培育中心）、國立臺灣海洋大學（師資培育中心）、國立陽明交通大學（師資培育中心）、國立清華大學（師資培育中心）、淡江大學學校財團法人淡江大學（師資培育中心）、輔仁大學學校財團法人（師資培育中心）、東吳大學（師資培育中心）、東海大學（師資培育中心）、朝陽科技大學（師資培育中心）、靜宜大學（師資培育中心）、南臺學校財團法人南臺科技大學（師資培育中心）、銘傳大學（師資培育中心）、大葉大學（師資培育中心）、慈濟學校財團法人慈濟大學（師資培育中心）、國立屏東大學（師資培育中心）、國立臺灣師範大學（普通型高級中等學校課程推動工作圈）、臺中市立臺中女子高級中等學校（地理學科中心）、國立臺灣師範大學（技術型高級中等學校課程推動工作圈）、新北市立三重高級商工職業學校（技術型高中社會領域推動中心）、國立嘉科實驗高級中等學校籌備處、國立臺南第一高級中學（探究與實作課程南區推動中心）

副本：教育部國民及學前教育署（含附件）、本校教務處（不含附件）



校長 王淑麗 出國

教務主任 柯冠銘 代行